

Ve STARTEEPO si zakládáme na dlouhodobé udržitelnosti. A to jak ve vztahu k výnosům, tak i ve vztahu k našim investorům. Dlouhodobě dosahujeme v našem fondu STARTEEPO Invest skvělých výsledků. Investujte s námi.

FUNDAMENT JE KRÁL

V rámci našich investic se zaměřujeme převážně na hodnotový přístup a fundamentální analýzu.

JEDINEČNÉ PŘÍBĚHY

Za vším hledejte silnou myšlenku a příběh. Vybíráme si vítěze, u kterých nás nezajímají pouze čísla.

ZODPOVĚDNÉ INVESTOVÁNÍ

Jako jediný fond široko daleko máme ukotvená pravidla pro darování do neziskového sektoru.

VYSOKÁ LIKVIDITA

Oceňování probíhá měsíčně. Likvidita není či je pouze částečně omezena.

INVESTICE V ČESKÉ KORUNĚ

Náš fond je určen pro české investory.

HODNOTA & RŮST

Hodnotové společnosti v našem portfoliu musí vykazovat indikátory udržitelného a zdravého růstu.

JSME V TOM S VÁMI

Do našeho fondu či stejných aktiv, do kterých fond investuje, investujeme i my. A to více než 70 milionů korun.

NEJLEPŠÍ KLIENTSKÝ SERVIS

U nás je investor váženým partnerem, kterého si hýčkáme tím nejlepším clientským servisem.

INVESTIČNÍ HORIZONT

Investorům doporučujeme horizont investice ideálně 5 let.

PRAVIDELNÉ INVESTICE

Následné vklady lze realizovat pravidelně již od 10.000 korun.

FACT SHEET

prosinec 2023

STARTEEPO INVEST

Souhrnné statistiky výkonnosti str. 1

CZEGG VENTURES

Malé a střední české podniky str. 2

NEW AGE FUND

Globální akcie nové ekonomiky str. 4

KOMBO

Královská investiční strategie str. 6

HIGHLIGHT MĚSÍCE

Investiční strategie KOMBO dosáhla v prosinci zhodnocení 1,59 % a od svého založení činí její výkonnost impozantních 61,93 %.

VÝVOJ VÝKONNOSTI A VÝŠE CELKOVÉHO MAJETKU FONDU STARTEEPO INVEST

Majetek pod správou

561.207.740 CZK

Kumulativní výkonnost majetku

62,06 %

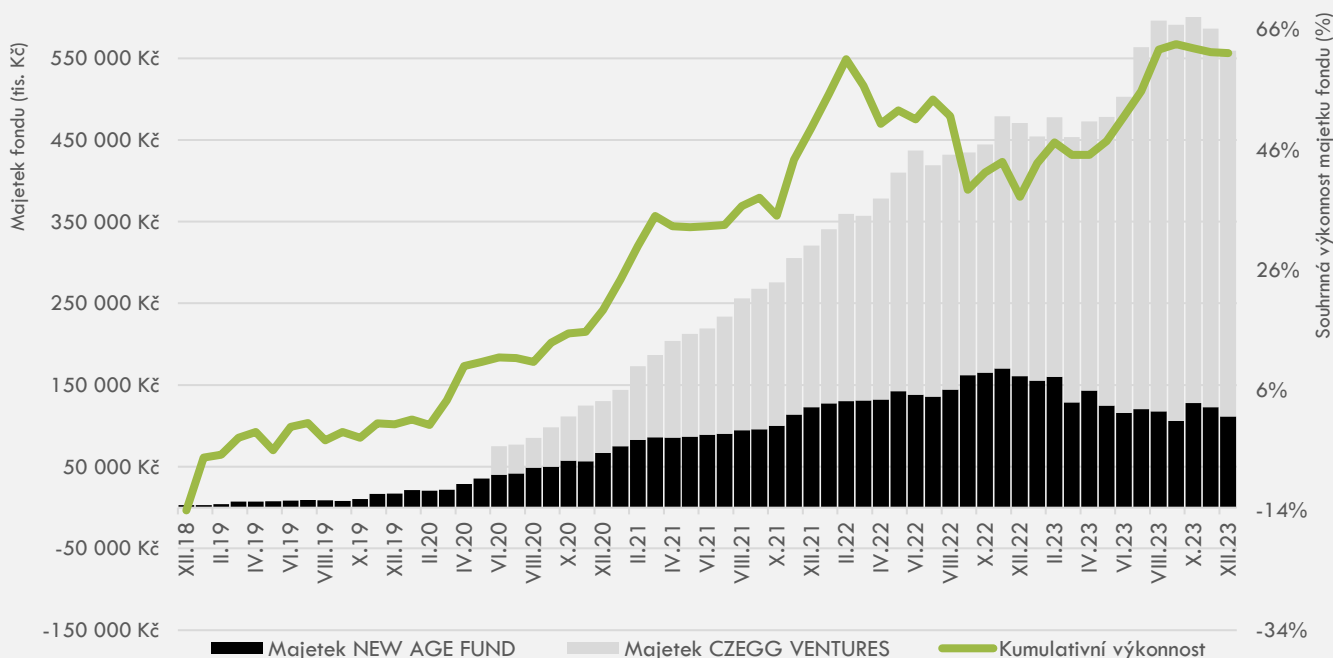
Průměrná roční výkonnost

8,63 % p.a.

Výkonnost za poslední měsíc

-0,08 %

Vývoj majetku STARTEEPO Invest



ZÁKLADNÍ INFORMACE

ISIN	CZ0008045085
Objem aktiv pod správou	447 820 526 CZK
Cena investiční akcie	1,9164 CZK
Celkové náklady na správu (TER)	2,23 % ročně z objemu investice
Výkonnostní poplatek	29 % z výnosu nad 7 % ročně
Cílový výnos	+10 % ročně
Doporučený investiční horizont	5 let
Rizikový faktor	1 2 3 4 5 6 7

POPIS INVESTIČNÍ STRATEGIE

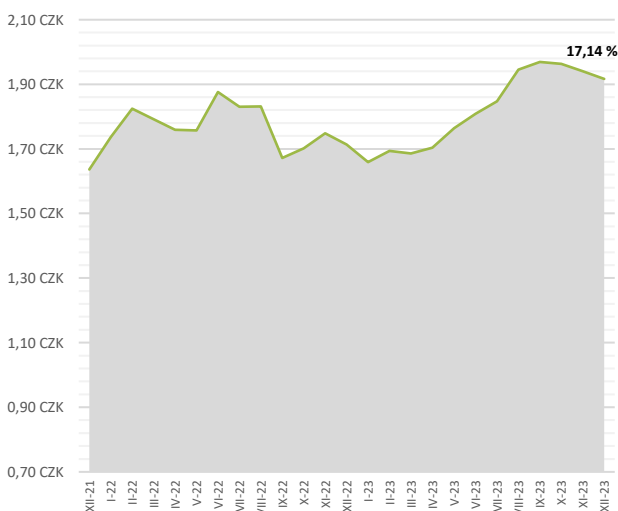
CZEGG VENTURES je podfond investující do akcií ryze českých emitentů. Zaměřuje se na společnosti ze segmentu malých a středních podniků (SME) rodinného typu s rostoucím obratem minimálně 100 milionů korun ročně, 50+ zaměstnanci a historií minimálně 10 let. Podfond investuje do růstových akcií s vyšším rizikem ale i vyšším možným zhodnocením, do dividendových akcií s pravidelnou výplatou dividendy a stabilnějším vývojem, a okrajově má možnost investovat i do zajištěných korporátních dluhopisů s pravidelným fixním výnosem v podobě pololetně či ročně vyplácených kupónů.



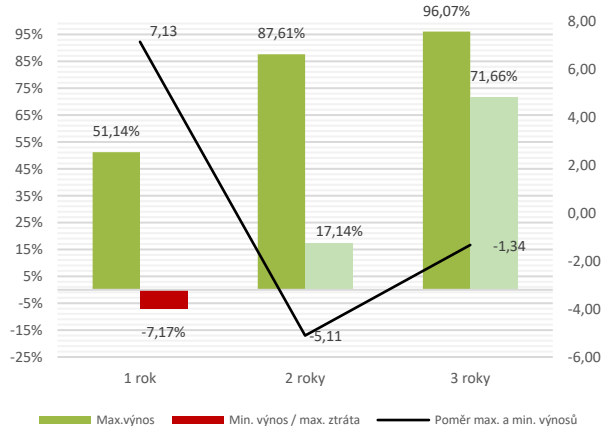
Podfond CZEGG VENTURES dosáhl za první 3 roky své existence impozantního zhodnocení 81 % (22 % p.a.)

VÝKONNOSTNÍ STATISTIKY

VÝVOJ CENY INVESTIČNÍ AKCIE ZA POSLEDNÍCH 24 MĚSÍCŮ



HISTORICKÉ MAXIMÁLNÍ A MINIMÁLNÍ VÝNOSY



Podfond historicky dosahuje v horizontu 3 let (3Y) velice atraktivního poměru výnos / riziko. Nejvyššího 3Y zhodnocení dosáhl podfond v srpnu 2023, a to +96,07%. Nejnižší 3Y zhodnocení dosáhl v červnu 2023, a to +71,66%. Podfond za celou dobu existence v horizontu 3Y nebyl ve ztrátě, a to při záporném poměru -1,34x.

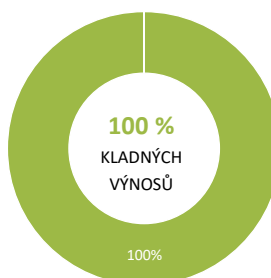
ABSOLUTNÍ VÝKONNOST PODFUNDU ZA VYBRANÁ OBDOBÍ

1M	3M	6M	1Y	2Y	3Y	5Y	YTD	Od založení
-1,22%	-2,68%	5,97%	11,81%	17,14%	71,66%	N/A	11,81%	91,64%

ROČNÍ ZHODNOCENÍ (%)

Rok	Cena investiční akcie	Zhodnocení v daném roce	Zhodnocení od založení
2020	1,1164 CZK	11,64%	11,64%
2021	1,6360 CZK	46,54%	63,60%
2022	1,7139 CZK	4,76%	71,39%
12/2023	1,9164 CZK	11,81%	91,64%

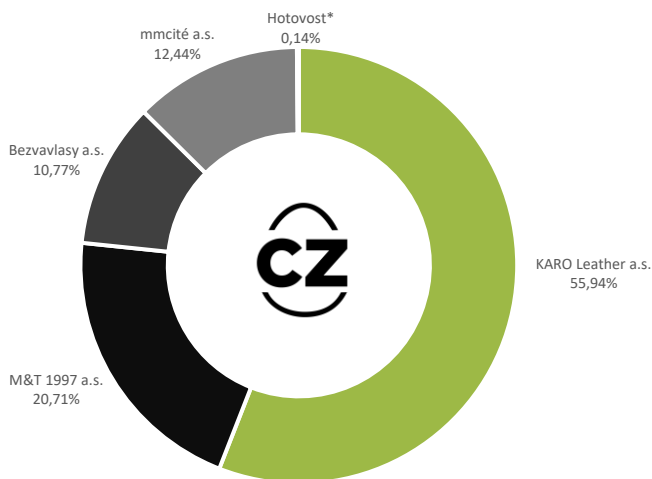
PODÍL Kladných a záporných 2Y výnosů



Při investičním horizontu 3 let dosáhl podfond od svého založení 100% kladných výnosů.

STRUKTURA PORTFOLIA

SLOŽENÍ PORTFOLIA K ROZHODNÉMU DNI

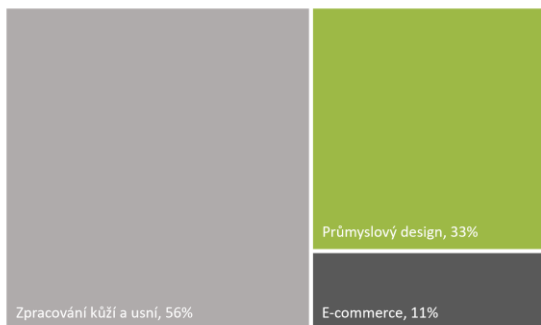


* myšleno jako hotovost, ostatní aktiva a závazky

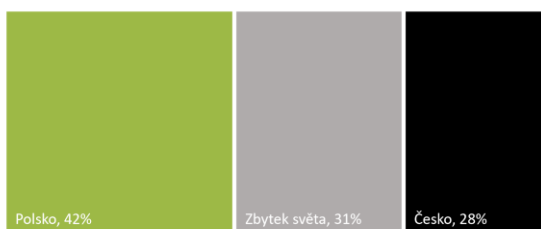
MĚNOVÉ ROZLOŽENÍ



SEKTOROVÉ ČLENĚNÍ



REGIONÁLNÍ ROZDĚLENÍ DLE TRŽEB



VYBRANÉ VALUAČNÍ UKAZATELE PORTFOLIA

Období	EV/EBITDA	P/EBITDA	P/E	FCF Yield	D/E
F2025	5,46	5,01	8,28	10,95%	0,22

S výhledem do roku 2025 vykazuje portfolio velmi atraktivní valuaci. Vůči budoucím ziskům na úrovni provozního zisku EBITDA či čistého zisku (E) je portfolio na atraktivních P/EBITDA 5,01x a P/E 8,28x. Při zohlednění čistého zadlužení je pak portfolio na atraktivních 5,46x EV/EBITDA. Vysoký výnos z FCF 10,95 % znamená, že portfolio generuje dostatek hotovosti, aby snadno uspokojila své dluhy a další závazky, včetně výplat dividend. Portfolio má také nízký ukazatel zadluženosti 0,22.

ANALYTICKÝ VÝHLED

KOMENTÁŘ ANALYTIKA

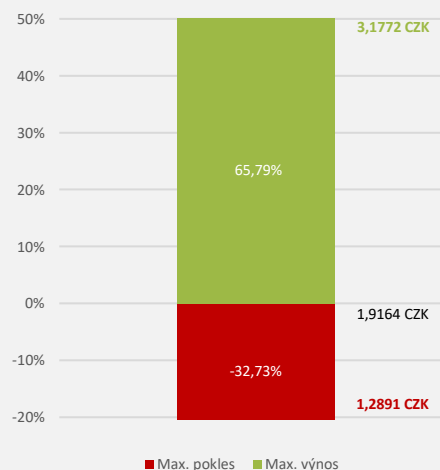
Nejvýznamnější pozicí v portfoliu je skupina **KARO Leather a.s.**, která se během dvou dekád proměnila v jediného zpracovatele kůží svého druhu na sever od Alp. V roce 2023 se očekává spuštění druhého výrobního závodu a další dynamický rozvoj výrobních i obchodních aktiv. **Bezvavlasly a.s.**, druhý největší distributor vlasové kosmetiky v Česku, v současnosti expanduje do celé Evropy. V horizontu 5 let chce firma působit na více než 10 nových trzích. V krátkodobém horizontu lze očekávat urychlení růstu případnými akvizicemi. Firma operuje s téměř nulovým dluhem a generuje každý rok značnou hotovost.

M&T 1997 a.s. je společnost, která již 25 let vyrábí luxusní designové dveřní kliky a kování, které můžeme najít po celém světě. Firma vyplácí dividendy a má téměř nulové zadlužení. M&T 1997 je připravena na akvizice doma i v zahraničí.

mmcité a.s. je společnost, která patří ve svém oboru mezi světovou špičku. Firma vyrábí designový městský mobiliář a prodává své výrobky do více než 30 zemí světa. Tržby skupiny v roce 2022 přesáhly 1,16 miliardy korun a očekáváme velice zajímavý růst tržeb, ale především růst ziskovosti.

Aktuální 3Y čistý cílový výnos portfolia je 65,79 % (18,35 % p.a.), kdy v našem analytickém modelu počítáme za stejné období s maximálním teoretickým poklesem -32,73 %.

PŘEDPOKLÁDANÝ VÝVOJ CENY INVESTIČNÍ AKCIE V HORIZONTU 3 LET



NEW AGE FUND

podfond STARTEEPO Invest

**NEW
AGE** FUND

ZÁKLADNÍ INFORMACE

ISIN	CZ0008042959
Objem aktiv pod správou	113 387 214 CZK
Cena investiční akcie	1,0376 CZK
Celkové náklady na správu (TER)	3,06 % ročně z objemu investice
Výkonnostní poplatek	19 % z výnosu nad 10 % ročně
Cílový výnos	+10 % ročně
Doporučený investiční horizont	5 let
Rizikový faktor	1 2 3 4 5 6 7

POPIS INVESTIČNÍ STRATEGIE

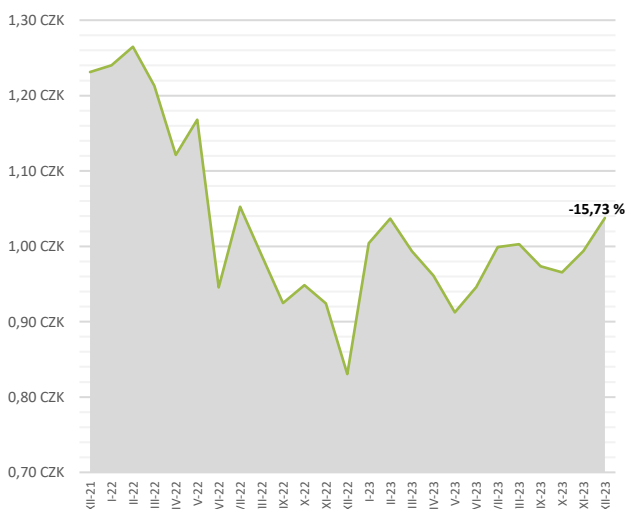
NEW AGE FUND je podfondem, který investuje do akcií etických firem tzv. nové ekonomiky. Jsou to firmy se zaměřením např. na umělou inteligenci, cloudové služby, streamovací služby, e-commerce a další. Portfolio je aktivně řízeno, kdy hotovost v portfoliu může dosahovat podílu 0 - 100 %. Výběr firem vychází z fundamentální analýzy. Investiční strategie podfondu dává důraz na řízení rizik. Kombinuje defenzivnější akcie předních blue chips firem se stabilním cashflow a rizikovější růstové akcie firem z nových, dynamických a inovativních sektorů.



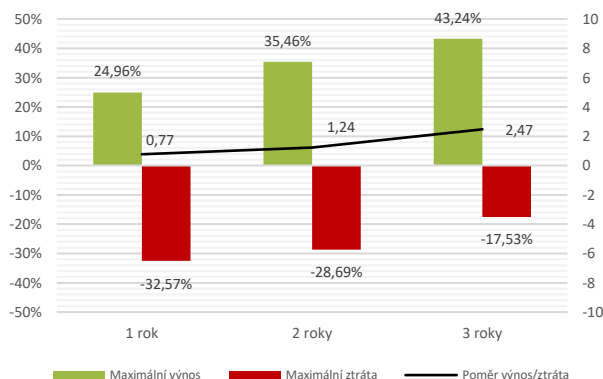
Když jiné akciové fondy a indexy ztrácely i více než 30 % kvůli koronaviru, NEW AGE FUND byl během Q1 2020 v zisku. Jako jediný akciový fond v ČR.

VÝKONNOSTNÍ STATISTIKY

VÝVOJ CENY INVESTIČNÍ AKCIE ZA POSLEDNÍCH 24 MĚSÍCŮ



HISTORICKÉ MAXIMÁLNÍ A MINIMÁLNÍ VÝNOSY



Podfond historicky dosahuje v horizontu 3 let (3Y) velice atraktivního poměru výnos / riziko. Nejvyššího 3Y zhodnocení dosáhl podfond v prosinci 2021, a to +43,24 %. Největší 3Y ztráty naopak dosáhl v květnu 2023, a to -17,53 %. Poměr mezi nejvyšším ziskem a nejvyšší ztrátou byl 2,47x ve prospěch zisku.

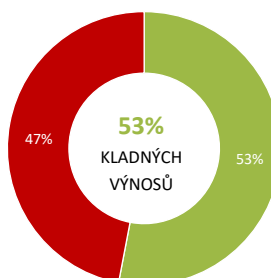
ABSOLUTNÍ VÝKONNOST PODFUNDU ZA VYBRANÁ OBDOBÍ

1M	3M	6M	1Y	2Y	3Y	5Y	YTD	Od založení
4,40%	6,58%	9,70%	24,96%	-15,73%	-10,89%	20,70%	24,96%	3,76%

ROČNÍ ZHODNOCENÍ (%)

Rok	Cena investiční akcie	Zhodnocení v daném roce	Zhodnocení od založení
2019	1,0024 CZK	16,61%	0,24%
2020	1,1644 CZK	16,16%	16,44%
2021	1,2313 CZK	5,75%	23,13%
2022	0,8303 CZK	-32,57%	-16,97%
12/2023	1,0376 CZK	24,96%	3,76%

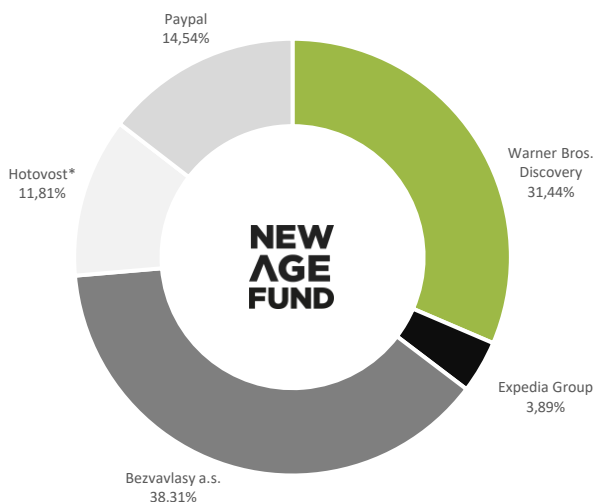
PODÍL Kladných a záporných 3Y výnosů



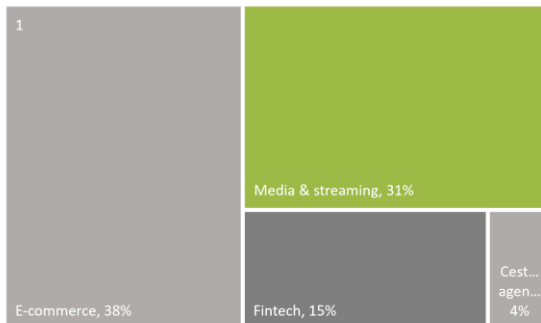
Při investičním horizontu 3 let dosáhl podfond od svého založení pouze v 47 % případů (16x) záporného 3Y výnosu a v 53 % případů (18x) kladného 3Y výnosu.

STRUKTURA PORTFOLIA

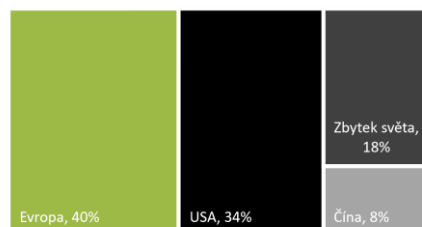
SLOŽENÍ PORTFOLIA K ROZHODNÉMU DNI



SEKTOROVÉ ČLENĚNÍ



REGIONÁLNÍ ROZDĚLENÍ DLE TRŽEB



MĚNOVÉ ROZLOŽENÍ



* myšleno jako hotovost, ostatní aktiva a závazky

VYBRANÉ VALUAČNÍ UKAZATELE PORTFOLIA

Období	EV/EBITDA	P/EBITDA	P/E	FCF Yield	D/E
F2024	5,87	5,26	8,29	13,67%	0,12

V horizontu 2 let vykazuje portfolio velmi atraktivní valuační parametry. Vůči budoucím ziskům na úrovni provozního zisku EBITDA či čistého zisku (E) je portfolio na atraktivních P/EBITDA 5,56x a P/E 8,29x. Při zohlednění čistého zadlužení je pak portfolio na atraktivních 5,87x EV/EBITDA. Vysoký výnos z FCF 13,67% znamená, že portfolio generuje dostatek hotovosti, aby snadno uspokojila své dluhy a další závazky, včetně výplat dividend. Portfolio má také nízký ukazatel zadluženosti 0,12.

ANALYTICKÝ VÝHLED

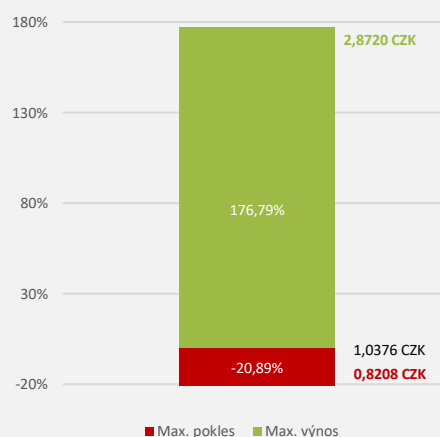
KOMENTÁŘ ANALYTIKA

V mnoha ohledech největší a nejatraktivnější hráč na poli mediální tvorby a streamingu **Warner Bros. Discovery** je největší pozicí v portfoliu. Zde sázíme na atraktivně nízkou valuaci, silnou pozici na trhu, schopný management a silné cash flow, díky kterému se výrazně zvýší hodnota firma ve vztahu ke snižujícímu se zadlužení a možným buyback programům. **PayPal** je dnes nejhodnotnější globální fintech společností na světě s výrazným potenciálem růstu. Do portfolia byla akcie zařazena po výrazných poklesech a má potenciál silného zhodnocení nejen z dlouhodobého, ale i z krátkodobého hlediska. **Expedia Group** je novým titulem v portfoliu. U této společnosti oceňujeme silnou tvorbu Free Cash Flow, důvěru v management společnosti, který mj. přesvědčil díky rozhodnutí o alokaci kapitálu ve formě zpětných odkupů akcií, a to až do výše 5 mld. USD.

Bezvavlasly a.s. pak představují spíše krátkodobou příležitost (s cílem využít současného silného momenta probíhající pan-evropské expanze), která bude postupně exitována v horizontu nižších jednotek měsíců.

Aktuální 3Y čistý cílový výnos portfolia je 176,79 % (40,41 % p.a.), kdy v našem analytickém modelu počítáme za s maximálním teoretickým poklesem -20,89 %.

PŘEDPOKLÁDANÝ VÝVOJ CENY INVESTIČNÍ AKCIE V HORIZONTU 3 LET



ZÁKLADNÍ INFORMACE

Celkové náklady na správu (TER) 2,64 % ročně z objemu investice

Cílový výnos +10 % ročně

Doporučený investiční horizont 5 let

Rizikový faktor

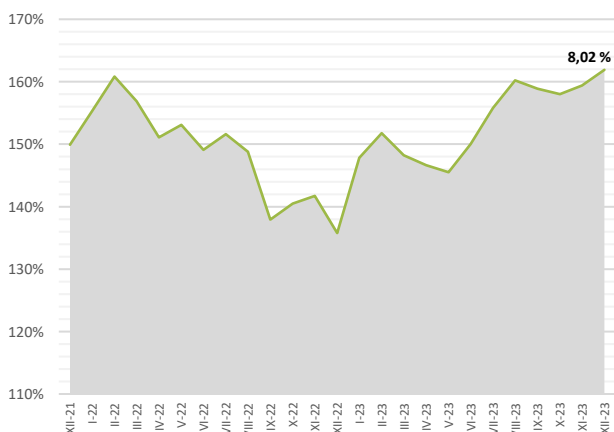


POPIS INVESTIČNÍ STRATEGIE

Naše královská investiční strategie KOMBO je čistou kombinací našich 2 podfondů, tedy globálních akcií významných nadnárodních firem (podfond NEW AGE FUND) a akcií českých výrobních podniků (podfond CZECC VENTURES). KOMBO představuje pro investory skvělý mix aktiv jak s ohledem na cílový výnos, tak i na podstupovaná rizika. Jedná se o unikátní strategii, která je vhodná pro všechny růstové investory, kteří se neženou slepě za výnosy, ale sází na silný fundament a poctivou analytickou práci.

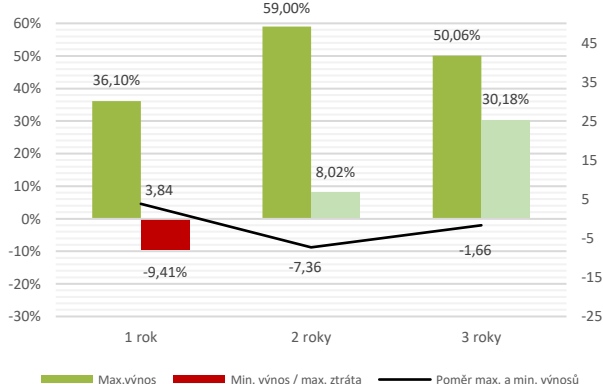
VÝKONNOSTNÍ STATISTIKY

VÝKONNOST INVESTIČNÍ STRATEGIE ZA POSLEDNÍCH 24 MĚSÍCŮ



Poznámka: Strategie KOMBO je orientačním příkladem rozložení investice našich investorů. Od 09/2019, kdy poprvé majetek pod správou fondu dosáhl úrovně nad 40 mio. CZK až do 06/2020 je do výkonnosti započítávána pouze výkonnost podfondů NEW AGE FUND. Od vzniku CZECC VENTURES 06/2020 je brána výkonnost strategie KOMBO v poměru 50/50.

HISTORICKÉ MAXIMÁLNÍ A MINIMÁLNÍ VÝNOSY



Strategie historicky dosahuje velice atraktivního poměru výnos / riziko. Nejvyššího 3Y zhodnocení dosáhla strategie v únoru 2023, a to +50,06 %. Nejnižší 3Y zhodnocení dosáhla v květnu 2023, a to +30,18 %. Strategie za celou dobu existence v horizontu 3Y nebyla ve ztrátě, a to při záporném poměru -1,66x.

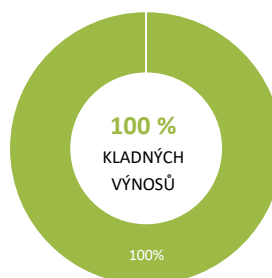
ABSOLUTNÍ VÝKONNOST ZA VYBRANÁ OBDOBÍ A POROVNÁNÍ S AKCIOVÝMI INDEXY

	1Y	2Y	3Y	YTD	Od založení strategie
KOMBO	19,25%	8,02%	33,92%	19,25%	61,93%
Americké akcie S&P 500	22,87 %	3,87 %	28,47 %	22,87 %	54,94 %
Technologie NASDAQ 100	45,40 %	9,55 %	34,14 %	45,40 %	87,69 %
Evropské akcie STOXX 600	12,73 %	0,56 %	21,28 %	12,73 %	27,77 %

ROČNÍ ZHDNOCENÍ (%)

Rok	Zhodnocení v daném roce	Zhodnocení od založení
2020	19,42%	20,91%
2021	23,97%	49,90%
2022	-9,41%	35,79%
12/2023	19,25%	61,93%

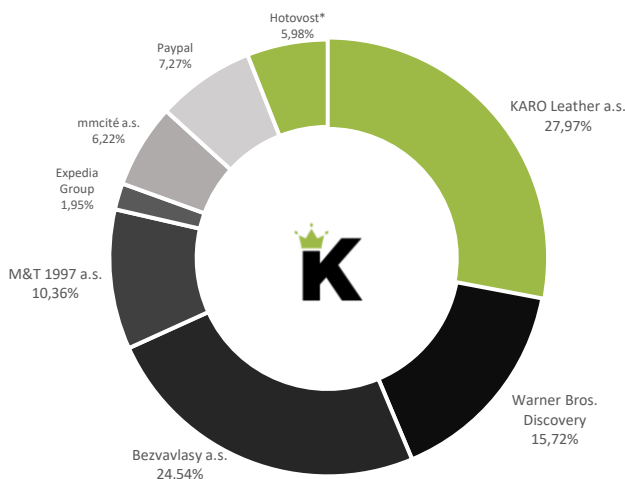
PODÍL Kladných a záporných 2Y výnosů



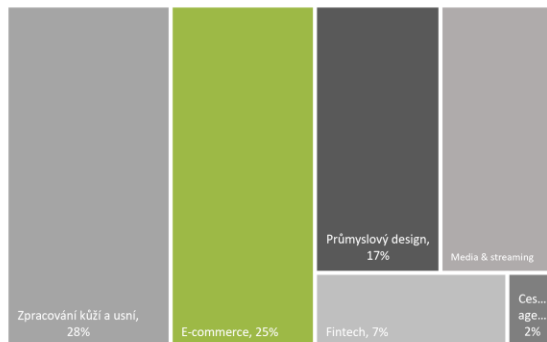
Při investičním horizontu 2 let dosáhla strategie od svého založení 100 % kladných výnosů.

STRUKTURA PORTFOLIA

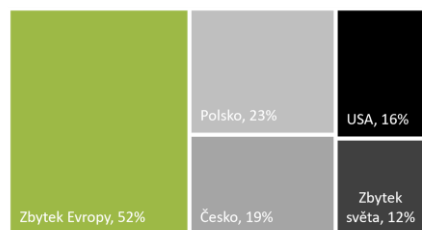
SLOŽENÍ PORTFOLIA K ROZHODNÉMU DNI



SEKTOROVÉ ČLENĚNÍ



REGIONÁLNÍ ROZDĚLENÍ DLE TRŽEB



MĚNOVÉ ROZLOŽENÍ



* myšleno jako hotovost, ostatní aktiva a závazky

VYBRANÉ VALUAČNÍ UKAZATELE PORTFOLIA

Období	EV/EBITDA	P/EBITDA	P/E	FCF Yield	D/E
F2024	5,95	5,37	8,82	11,98%	0,25

V horizontu 2 let vykazuje portfolio velmi atraktivní valuační parametry. Vůči budoucím ziskům na úrovni provozního zisku EBITDA či čistého zisku (E) je portfolio na atraktivních P/EBITDA 5,37x a P/E 8,82x. Při zohlednění čistého zadlužení je pak portfolio na atraktivních 5,95x EV/EBITDA. Vysoký výnos z FCF 11,98% znamená, že portfolio generuje dostatek hotovosti, aby snadno uspokojila své dluhy a další závazky, včetně výplat dividend. Portfolio má také nízký ukazatel zadluženosti 0,25.

ANALYTICKÝ VÝHLED

KOMENTÁŘ ANALYTIKA

CZEGG VENTURES

Aktuální 3Y čistý cílový výnos portfolia je 65,79 % (18,35 % p.a.), kdy v našem analytickém modelu počítáme za stejné období s maximálním teoretickým poklesem -32,73 %.

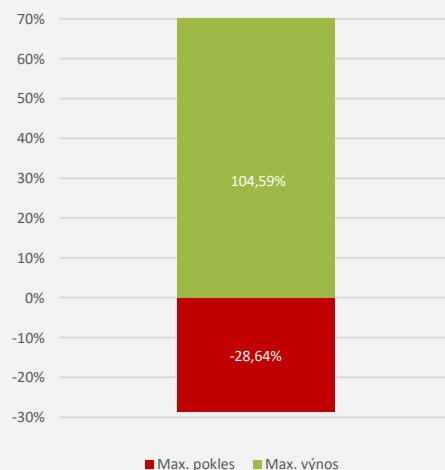
NEW AGE FUND

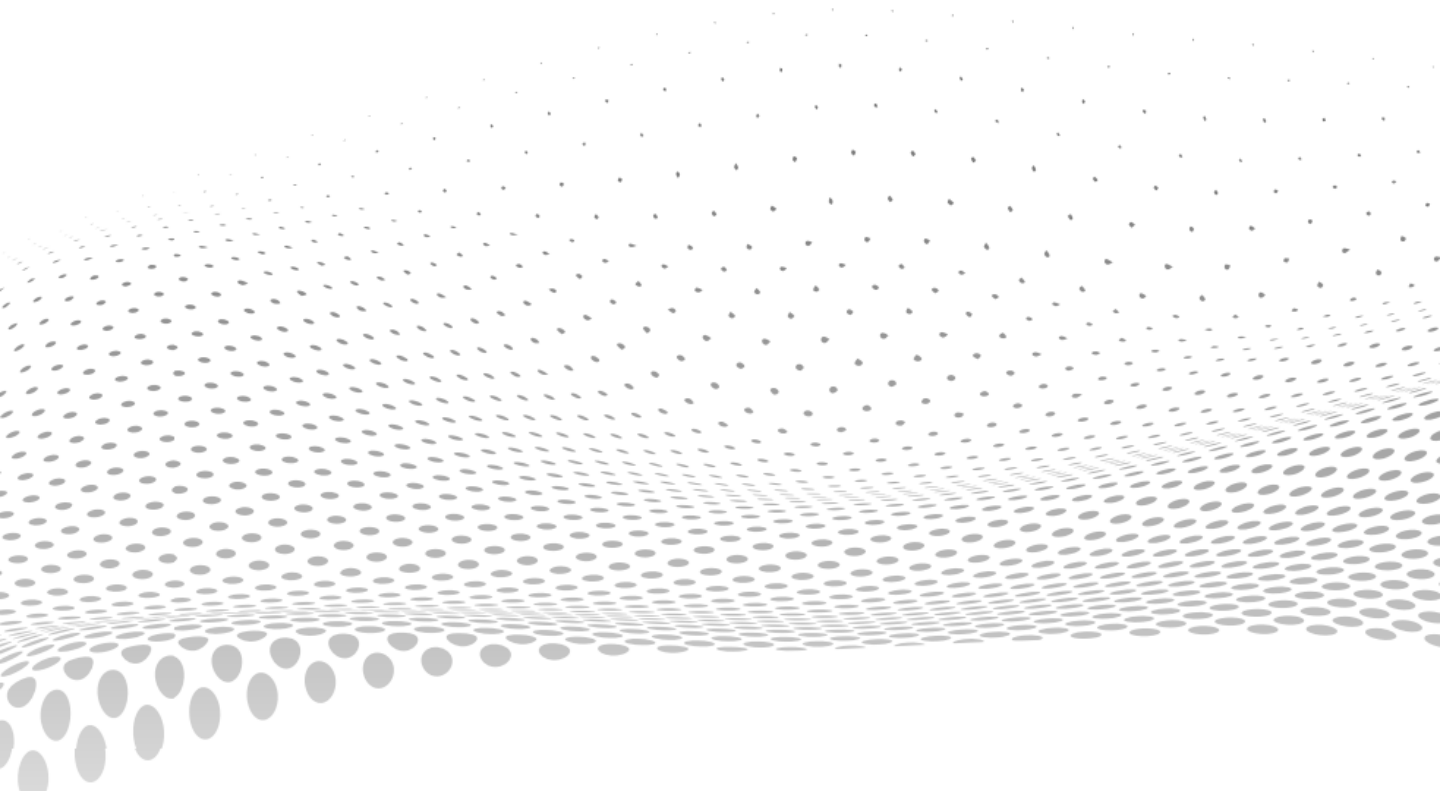
Aktuální 3Y čistý cílový výnos portfolia je 176,79 % (40,41 % p.a.), kdy v našem analytickém modelu počítáme za s maximálním teoretickým poklesem -20,89 %.

Královská strategie KOMBO

Aktuální kombinovaný 3Y čistý cílový výnos našich podfondů (resp. naší strategie KOMBO) je 104,59 % (26,95 % p.a.), kdy v našem analytickém modelu počítáme za stejné období s maximálním teoretickým poklesem -28,64 %. Zároveň KOMBO rozkládá investorům investiční riziko do 2 na sobě nezávislých podfondů, a tím se tak zvyšuje pravděpodobnost dosažení předpokládaných výnosů. **KOMBO je tak námí doporučený přístup investování ve fondu STARTEEPO Invest.**

PŘEDPOKLÁDANÝ VÝVOJ INVESTIČNÍ STRATEGIE V HORIZONTU 3 LET





UPOZORNĚNÍ

Informace obsažené v tomto materiálu byly vypracovány společností STARTEEPO Invest, investiční fond s proměnným základním kapitálem, a.s., se sídlem Plynární 1617/10, Holešovice, 170 00 Praha 7 („Společnost“). Společnost podléhá regulaci a dohledu České národní banky. Společnost čerpá informace z důvěryhodných zdrojů a vynaložila přiměřenou péči, aby informace nebyly nepravdivé či zavádějící, nicméně nikterak nezaručuje jejich správnost. Materiál je určen pouze pro propagační účely a nenahrazuje statut fondu. Je koncipován jako prvotní informace a nenahrazuje odborné poradenství k finančním investicím ani komplexní poučení o rizicích. Zde uvedené informace neslouží jako nabídka nebo výzva k nákupu či prodeji finančních instrumentů. Rozhodnutí o investici může být učiněno pouze na základě aktuálního znění statutu fondu. Výnosy dosažené v minulosti nejsou zárukou budoucích výnosů. Dokument byl připraven s náležitou péčí a pozorností, společnost však neposkytuje záruky jeho přesnosti, správnosti, aktuálnosti nebo úplnosti. Obsah dokumentu je chráněn dle autorského zákona, majitelem autorských práv je společnost. Společnost nenesे odpovědnost za šíření nebo uveřejnění informací třetími osobami.